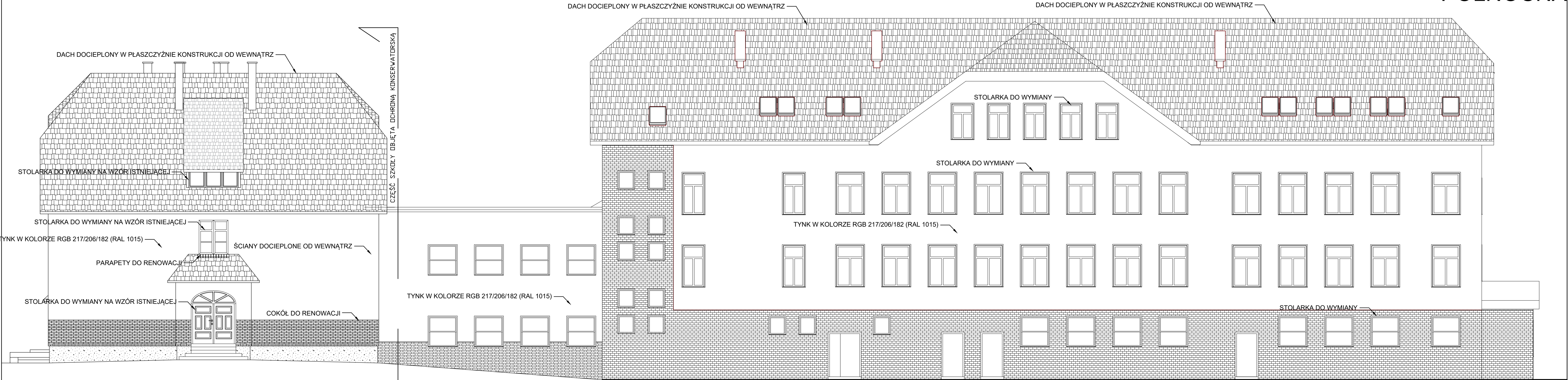


ELEWACJA
PÓŁNOCNA



PRACOWNIA <i>DECADA</i> PROJEKTOWA			
inż. Jędrzej Myska tel. 609 511 959 Biuro: Kościelna ul. Wodna 14			
TEMAT: Termomodernizacja budynku oświaty w Karsinie			
LOKALIZACJA: Działka nr 123 obręb Karsin, gmina Karsin w powiecie kościerskim			
PROJEKTOWAŁ:	NR UPRAWNIENI:	PODPIS:	SKALA:
inż. Roman Szyc	268/70 branża architektoniczna		1:100
NAZWA RYSUNKU: ELEWACJA PÓŁNOCNA			DATA: LISTOPAD 2024
			RYS NR R - 01